

対象年齢
14才以上

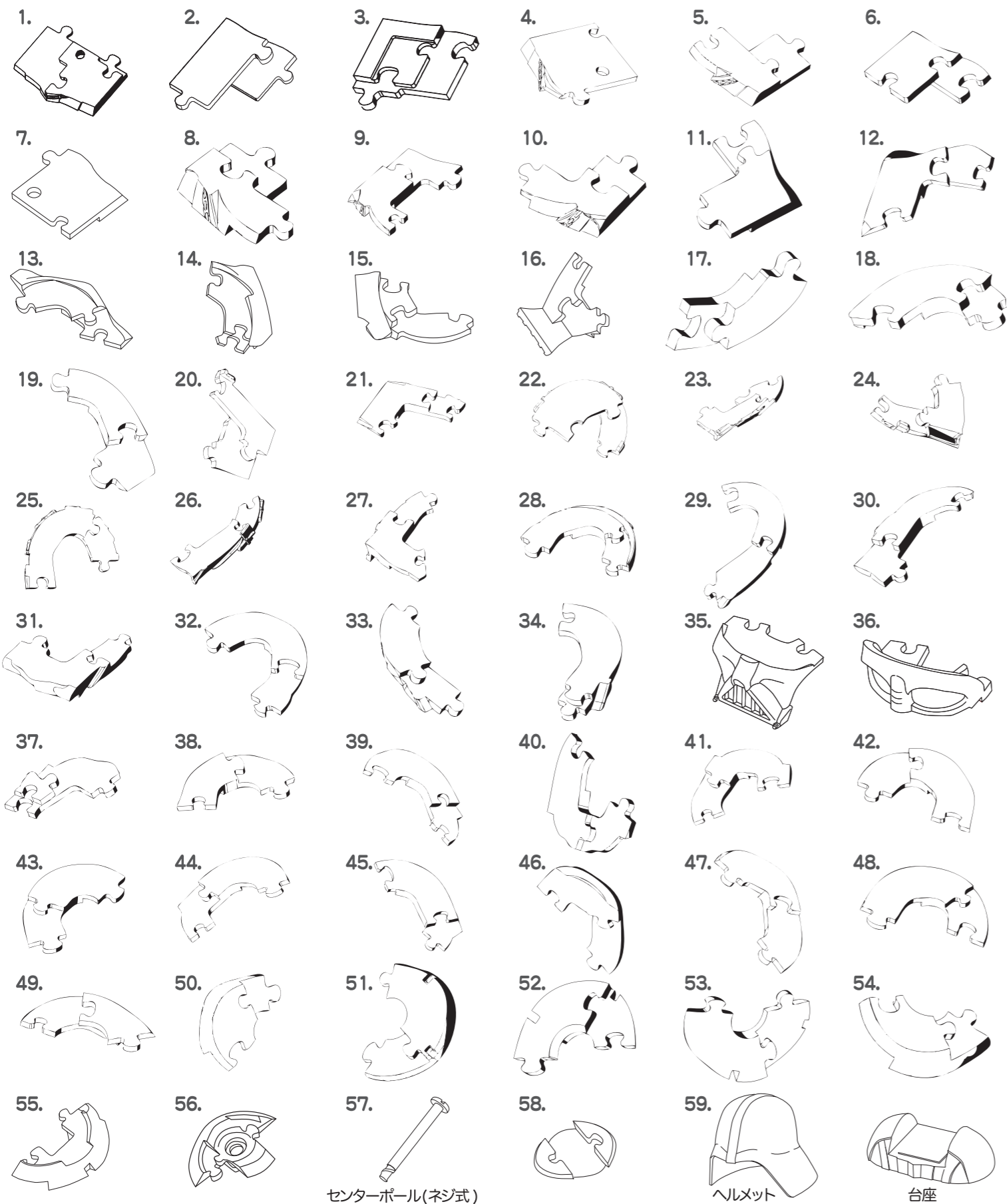
ダース・ベイダー

クリスタルパズル

3D JIGSAW PUZZLE

解説書

ピース図



組み方

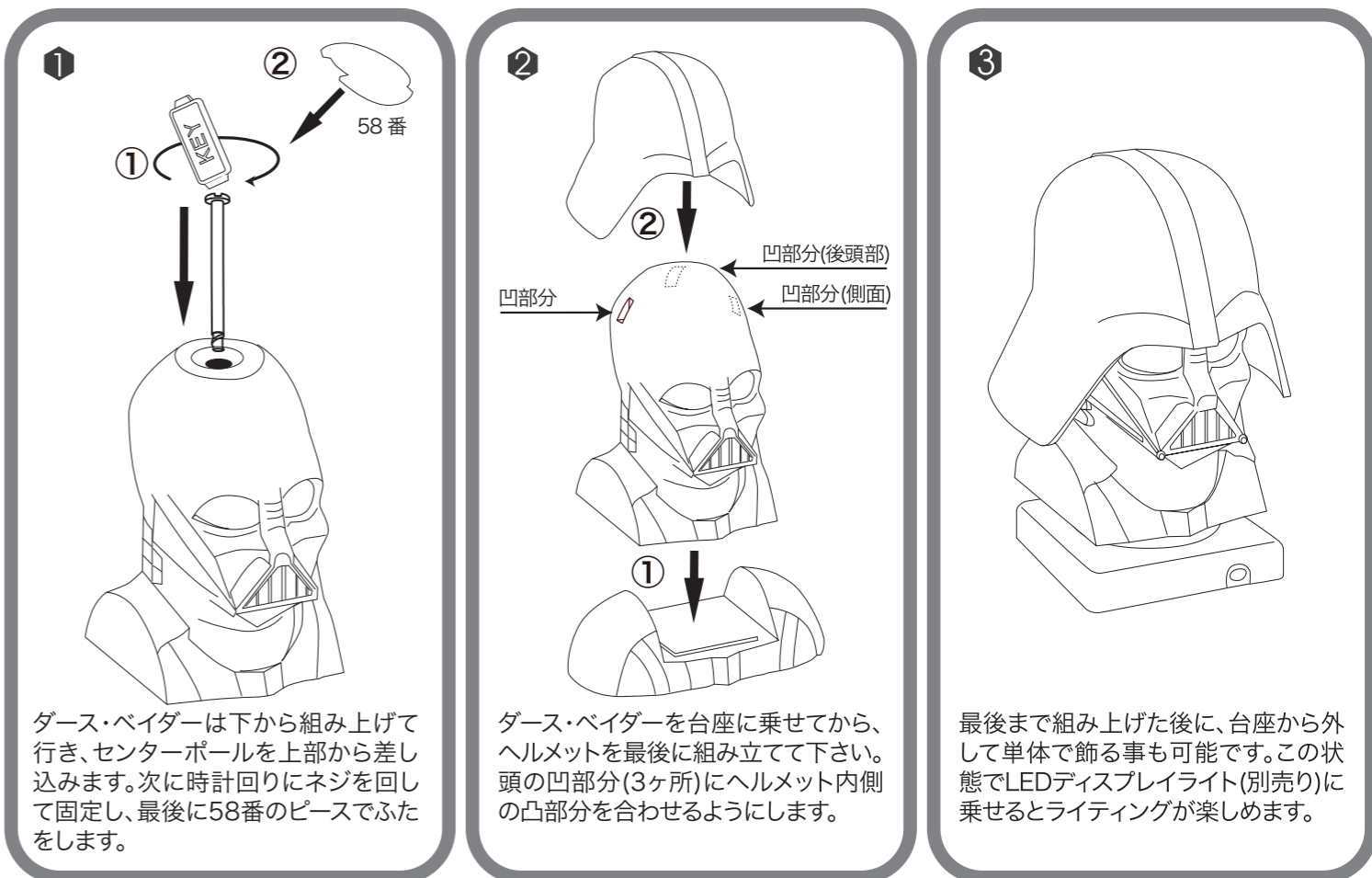
◆パズルピースの形に注意しながら図のように並べて下さい。1番のピースから番号順に組んでいくと簡単に組み上がります。

セット内容

◆パズルピース…59個、台座…1個、組み立てキー…1個

注意点

センターポールのネジ部分は強く締め過ぎないで下さい。材質上、破損する恐れがあります。また、台座はダース・ベイダーと固定されておりませんので、移動の際はご注意下さい。



ダース・ベイダーは下から組み上げて行き、センターポールを上から差し込みます。次に時計回りにネジを回して固定し、最後に58番のピースでふたをします。

ダース・ベイダーを台座に乗せてから、ヘルメットを最後に組み立てて下さい。頭の凹部分(3ヶ所)にヘルメット内側の凸部分を合わせるようにします。

最後まで組み上げた後に、台座から外して単体で飾る事も可能です。この状態でLEDディスプレイライト(別売り)に乗せるとライティングが楽しめます。