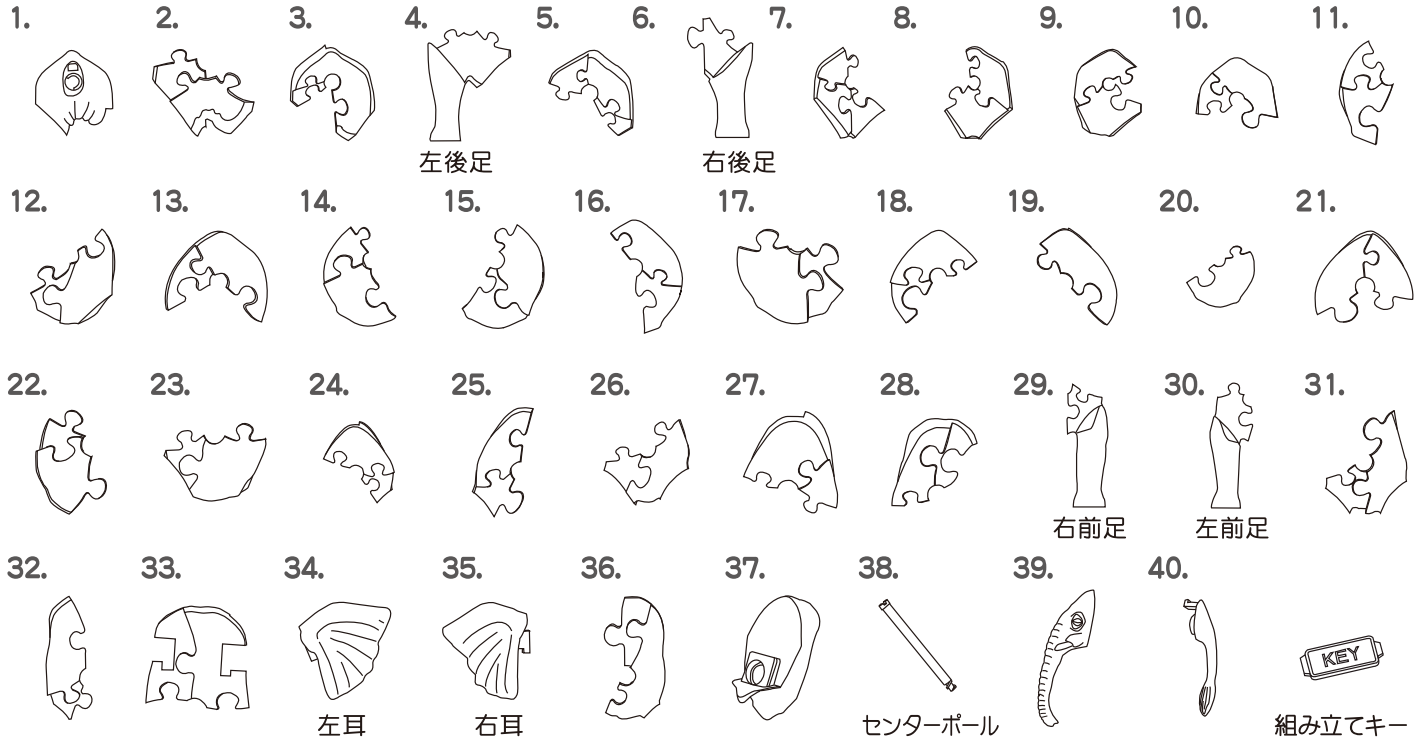


### ピース図



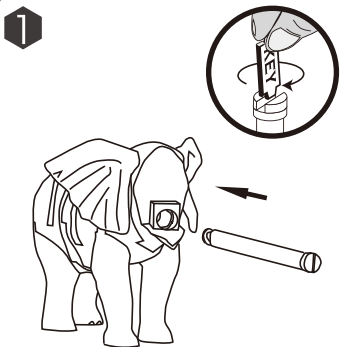
### 組み方

◆パズルピースの形に注意しながら上図のように並べて下さい。1番のピースから番号順に組んでいくと簡単に組み上がります。

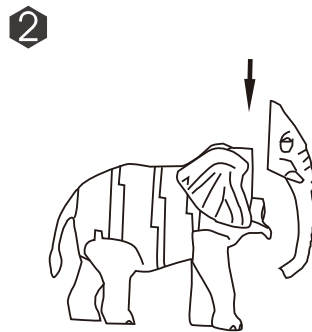
### セット内容

◆パズルピース… 40個、組み立てキー 1個

### 注意点



37番目のピースまで組んだら、前方からセンターポールを差し込み、付属のキーを使用しネジを時計回りに回して固定します。



39番の顔を組む際は図のように上から差し込みます。

センターポールのネジ部分は強く締めすぎないで下さい。材質上、破損する恐れがあります。