

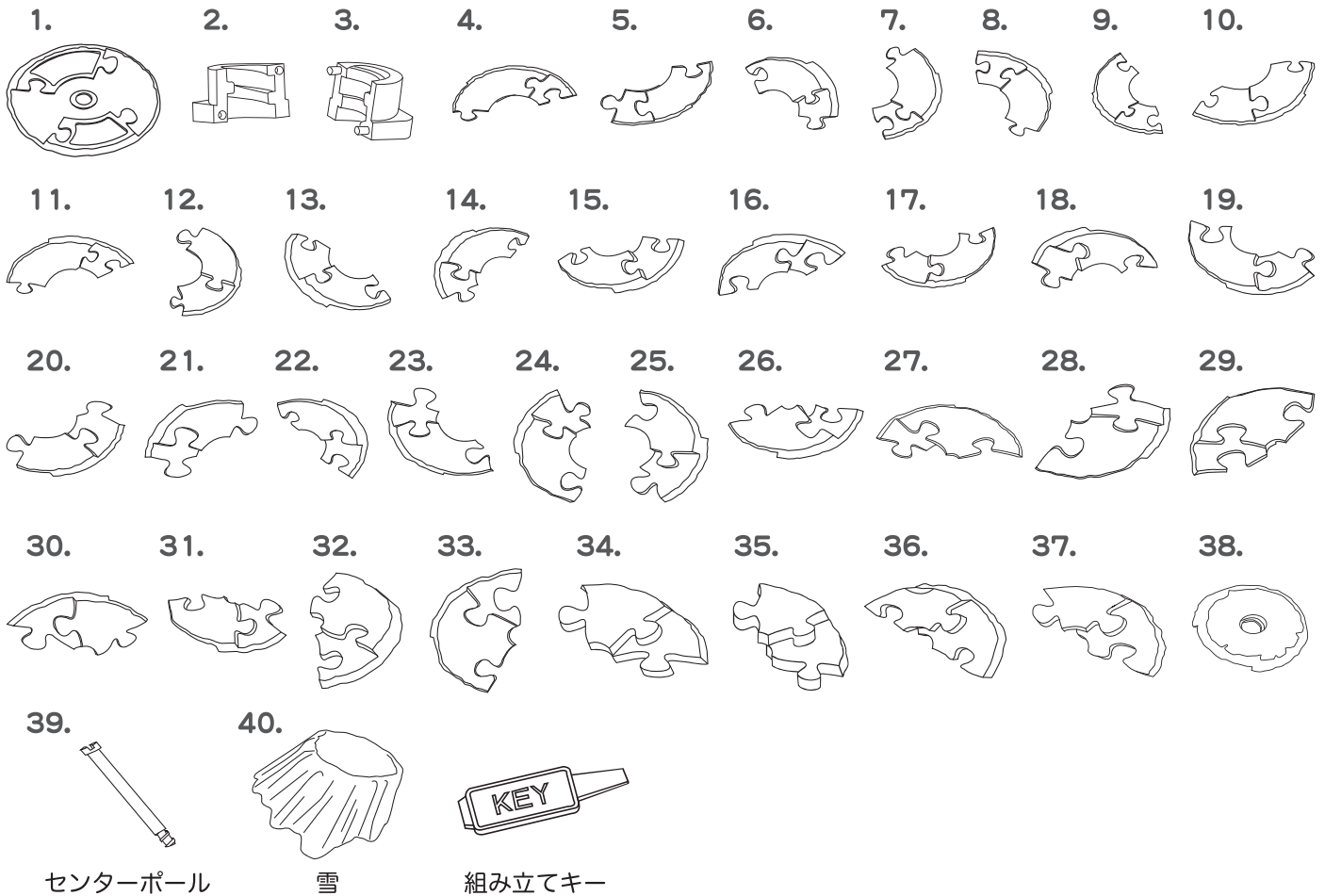
組み方

◆パズルピースの形に注意しながら下図のように並べてください。
1番のピースから番号順に組んでいくと簡単に組み上がります。

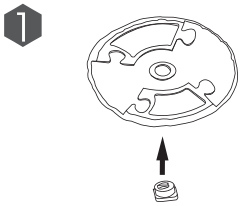
セット内容

◆パズルピース (富士山 38個、センターポール 1個、雪 1個)、組み立てキー 1個

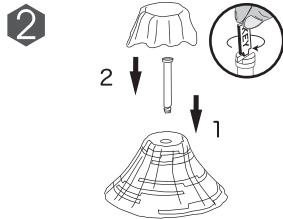
ピース図



注意点



1番のピースに2番と3番のピースを合わせたものを裏から差し込みます。



38番まで組んだら、センターポールを上より差し込み、組み立てキーを時計回りに回し全体をネジで固定します。最後に雪のピースをかぶせて完成です。雪のピースは山の凹凸に合わせてかぶせてください。

センターポールのネジ部分は強く締め過ぎないでください。
材質上、破損する恐れがあります。