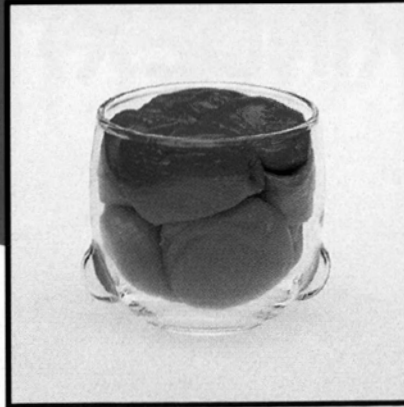


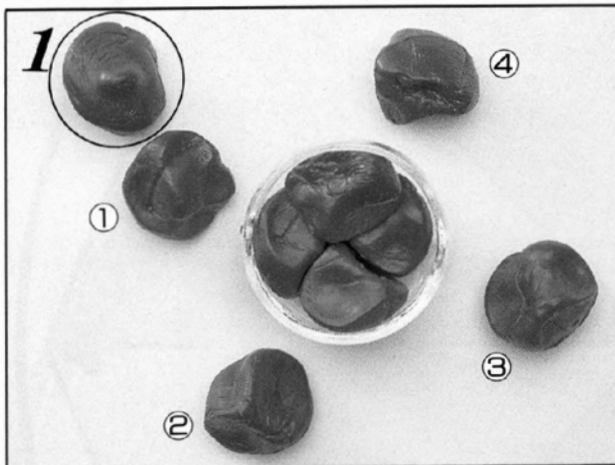
あつたうめ～ね!

GPZ-005



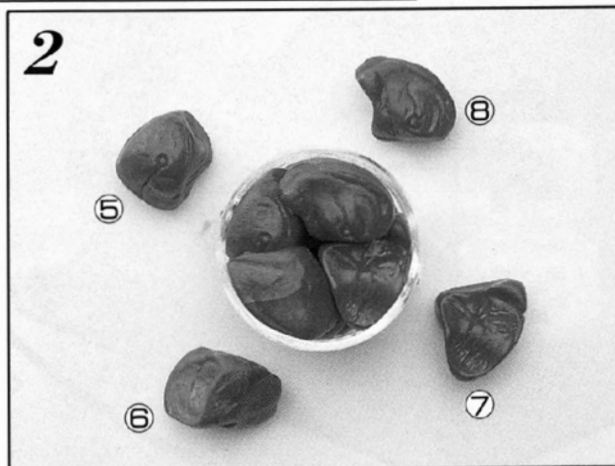
9ヶのうめぼしをコップの中にきちんと収まるように詰めて遊ぶパズル。

Put the nine pickled plums into the glass so they all fit in neatly.
(Pack the plums!)



まず、コップの下段に入れる4ヶのうめぼしを選び出し、番号順に入れます。

Select the four plum blocks numbered 1 to 4 and arrange them anticlockwise in the bottom of the glass in numerical order.



次に、上段に入れる4ヶのうめぼしを選び出し、番号順に入れます。(①の上に⑤をのせます。)

On top of the four blocks already placed on the bottom, arrange the next four plum blocks in numerical order anticlockwise with block 5 going on top of block 1.



最後に、⑨のうめぼしを⑦の上のにのせると完成です。

Finally, block 9 is placed on block 7 and the puzzle is solved.

〈ワンポイント・アドバイス〉 コップを手にもって斜めにしながら入れるのがコツだよ。

Advice: While doing this puzzle hold the glass at slant angle.