

すみっこぐらし
ぺんぎん? & たびおか

©2021 San-X Co., Ltd. All Rights Reserved.

ビバリー クリスタルパズル

3D JIGSAW PUZZLE



かいせつしょ
解説書



組み方

◆各ピースには一部を除きピース番号が刻印されています。
ピース番号とパズルピースの形に注意しながら下図のように並べてください。1番のピースから番号順に組んでいくと簡単に組みあがります。※ピースに刻印されている番号は組み立てる順番とは関係ありません。

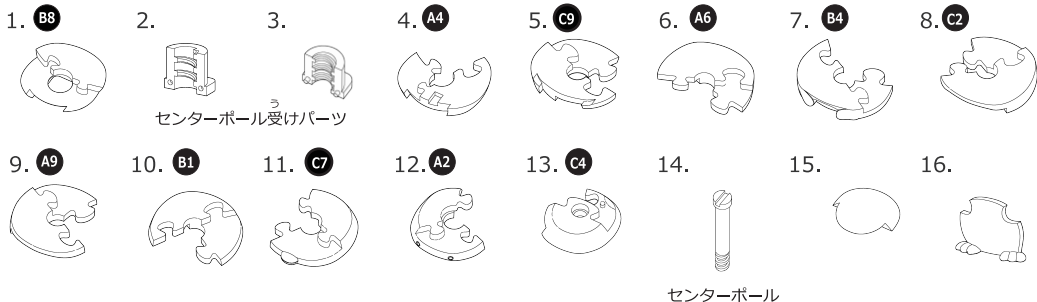
セット内容

◆パズルピース(ぺんぎん? 13個、センターポール 1個、
センターポール受けパーツ 2個、たびおか 2個)、
組み立てキー 1個、背景カード、解説書

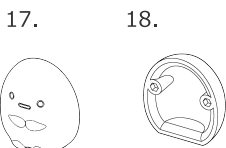
ピース図

◆数字…組順 丸数字…ピース刻印番号
※刻印番号が見えにくい場合はピースの形を参考にしてください。

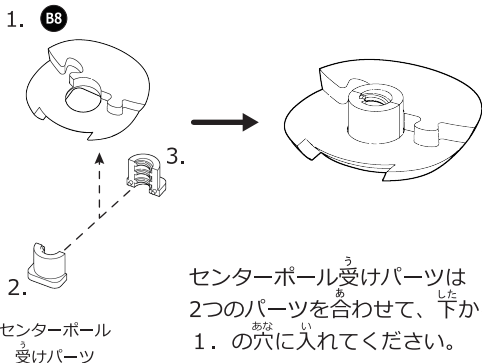
ぺんぎん?



たびおか



注意点



センターポール受けパーツは
2つのパーツを合わせて、下から
1. の穴に入れてください。



センターポールのネジ部分は
強く締め過ぎないでください。
材質上、破損する恐れがあります。