

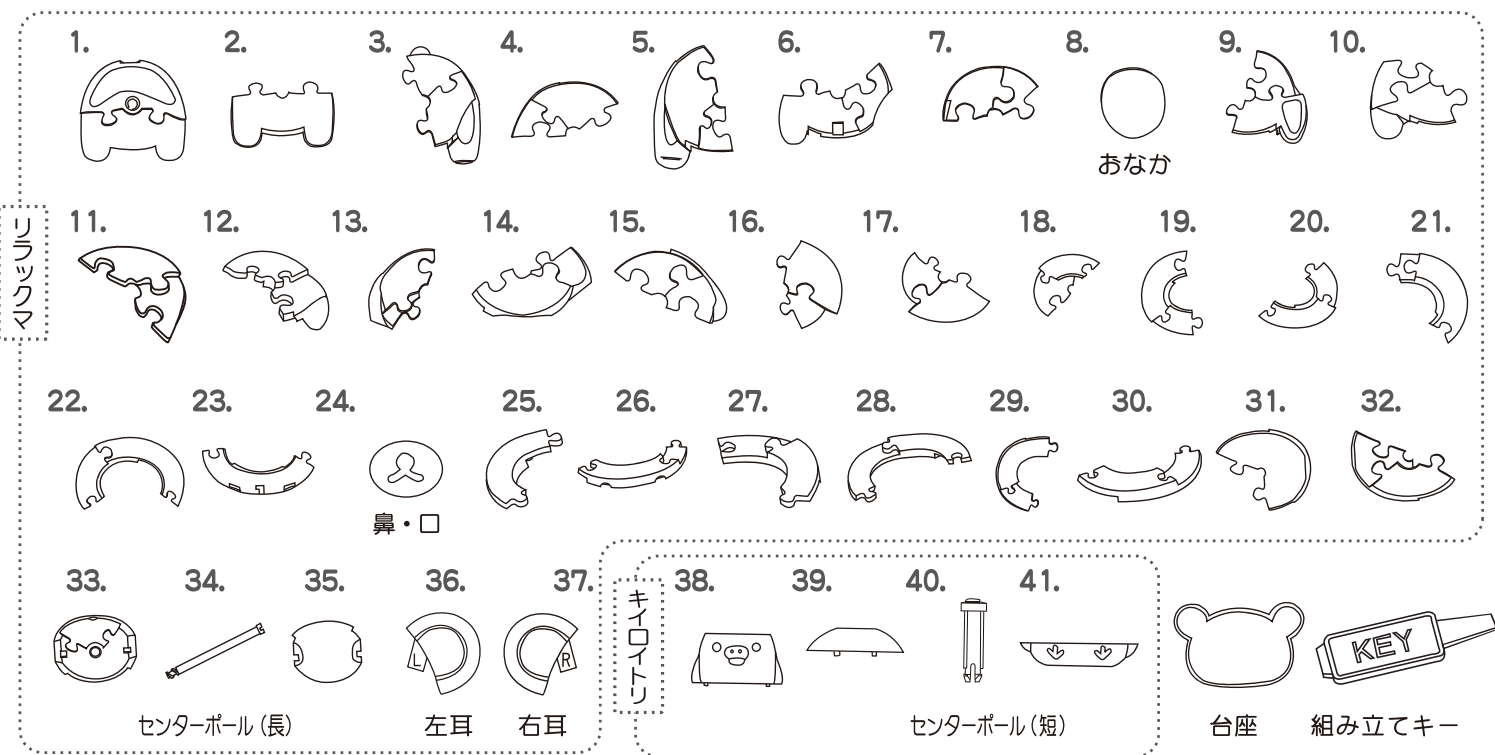
### 組み方

◆パズルピースの形に注意しながら下図のように並べてください。  
1番のピースから番号順に組んでいくと簡単に組み上がります。

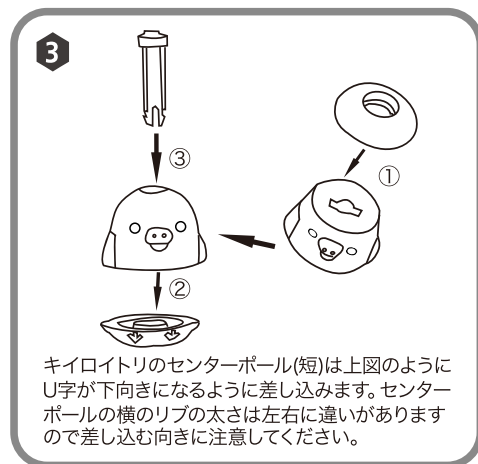
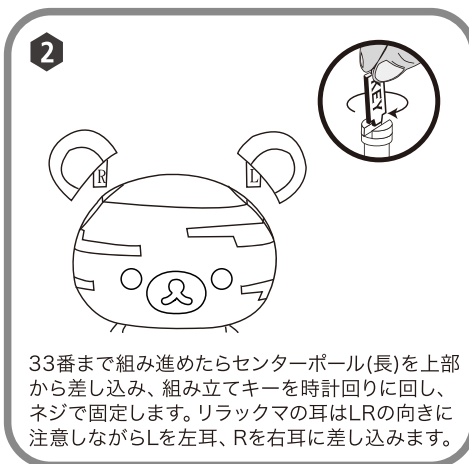
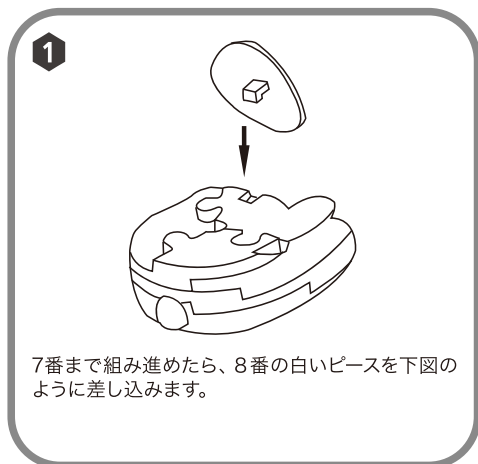
### セット内容

◆パズルピース(リラックマ 36個、キイロイトリ 3個、センターポール 2個)、  
台 1個、組み立てキー 1個、シール

### ピース図



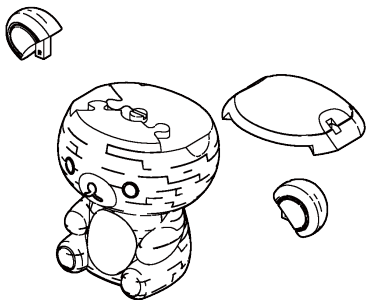
### 注意点



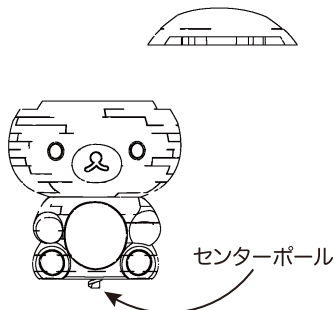
センターポールのネジ部分は強く締め過ぎないでください。材質上、破損する恐れがあります。  
最後にパーツのシールを貼り、台に乗せたら完成です。

## 組み立てられない時は？

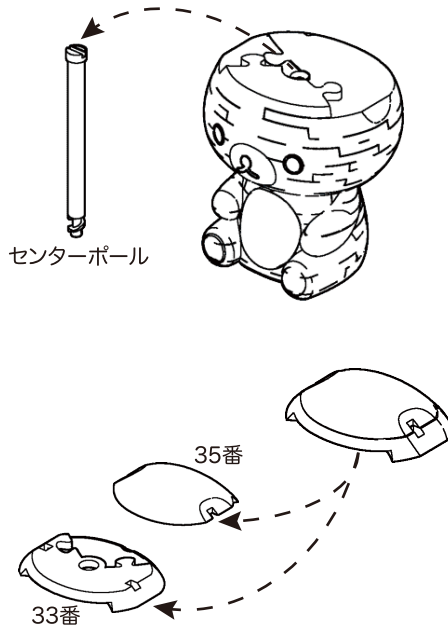
- 1 下図のような状態で組み立てられないときは、組み立て間違いによる可能性があります。



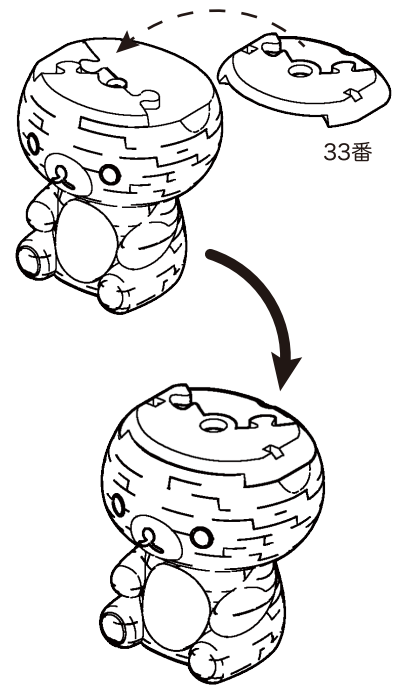
この状態ではセンターポールも下部からはみ出ていると思われます。



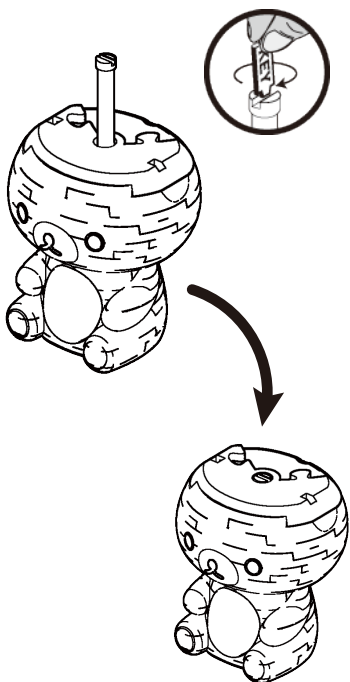
- 2 次にセンターポールを外します。ピースがバラバラにならないように、注意してください。また、33番と35番のピースも分けてください。



- 3 次に33番のピースを組み立てます。



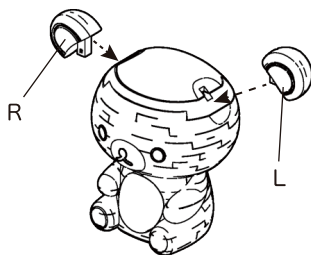
- 4 次にセンターポールを組み込みます。組み立てキーを使い、時計回りに回して固定してください。



- 5 35番のピースを組み立てます。



最後に両耳をそれぞれのLとRに注意しながら組み立てます。



- 6 シールを貼り完成です。



※キイロイトリの組み立ては省略して説明しております。ご了承ください。