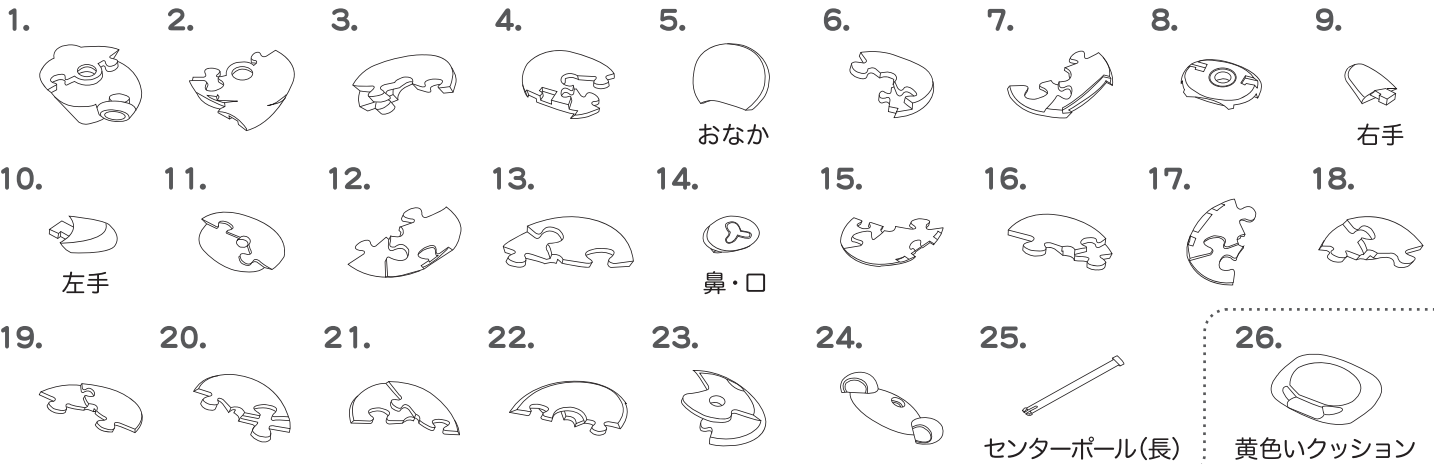
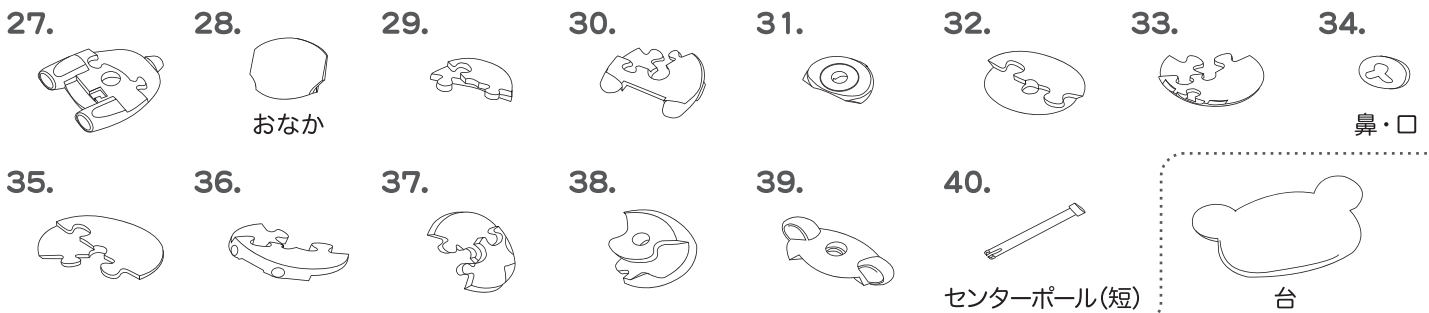


ピース図

リラックマ



コリラックマ



組み方

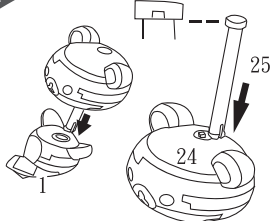
◆パズルピースの形に注意しながら上図のように並べてください。  
1番のピースから番号順に組んでいくと簡単に組み上がります。

セット内容

◆パズルピース (リラックマ 24個、センターポール長 1個、コリラックマ 13個、  
センターポール短 1個)、黄色いクッション 1個、台 1個、シール

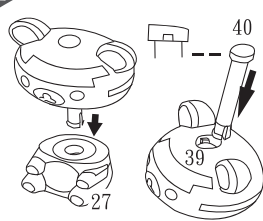
注意点

1 リラックマ



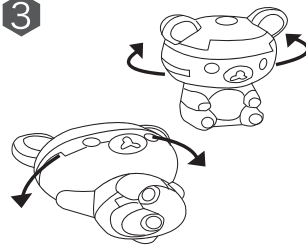
リラックマは体と頭を別々に組み立てます。センターポール長は差し込む向きがありますので、突起が24番の溝に合うように頭上から差し込み、続いて体にも通して全体を固定します。

2 コリラックマ



コリラックマも同様に体と頭を別々に組み立てます。センターポール短は差し込む向きがありますので、突起が39番の溝に合うように頭上から差し込み、続いて体にも通して全体を固定します。

3



最後にパーツのシールを貼り、台に乗せたら完成です。お好みで首を動かすことができます。

センターポールは1度固定させると、抜けにくくなりますのでご注意ください。