

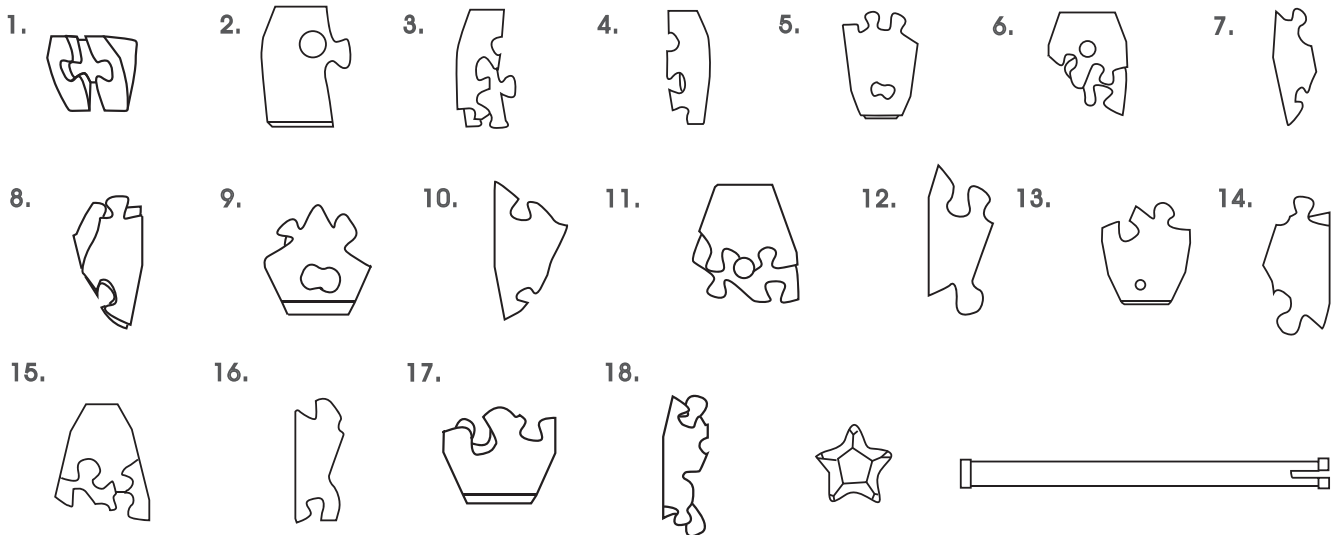


クリスタルパズル



3D JIGSAW PUZZLE

ピース図



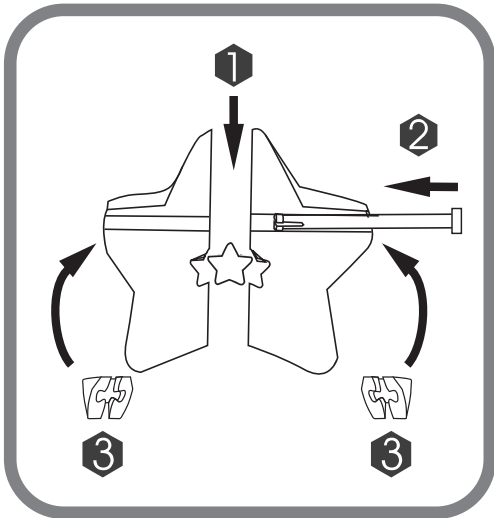
組み方

◆パズルピースの形に注意しながら上図のように並べて下さい。同じ形のピースが2ピースずつ含まれています。2番から18番までのピースを順番に組み上げてスターの半分を2つ作ります。最後にそれらを左右で合わせて完成です。
 ※ピースに入っている数字は、組む順番とは関係ありません。

セット内容

◆パズルピース…37個、リトルスター…1個

注意点



スターが半分の形までできたら、中心の凹みにリトルスターをはめ込んで1つにし、センターポールを横から差し込み、しっかりと固定させて下さい。差し込んだセンターポールの両端にはピース図1番のピースを組み合せます。センターポールは1度固定させると、抜けにくくなります。