

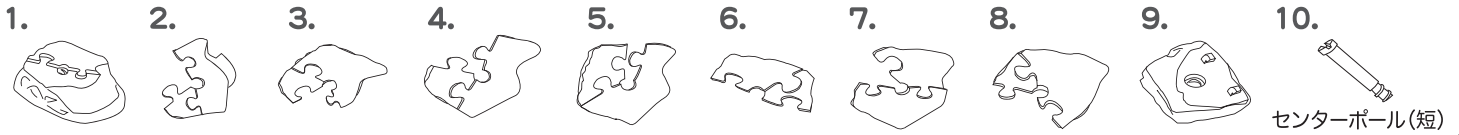
考える人

# ビバリー クリスタルパズル® 3D JIGSAW PUZZLE

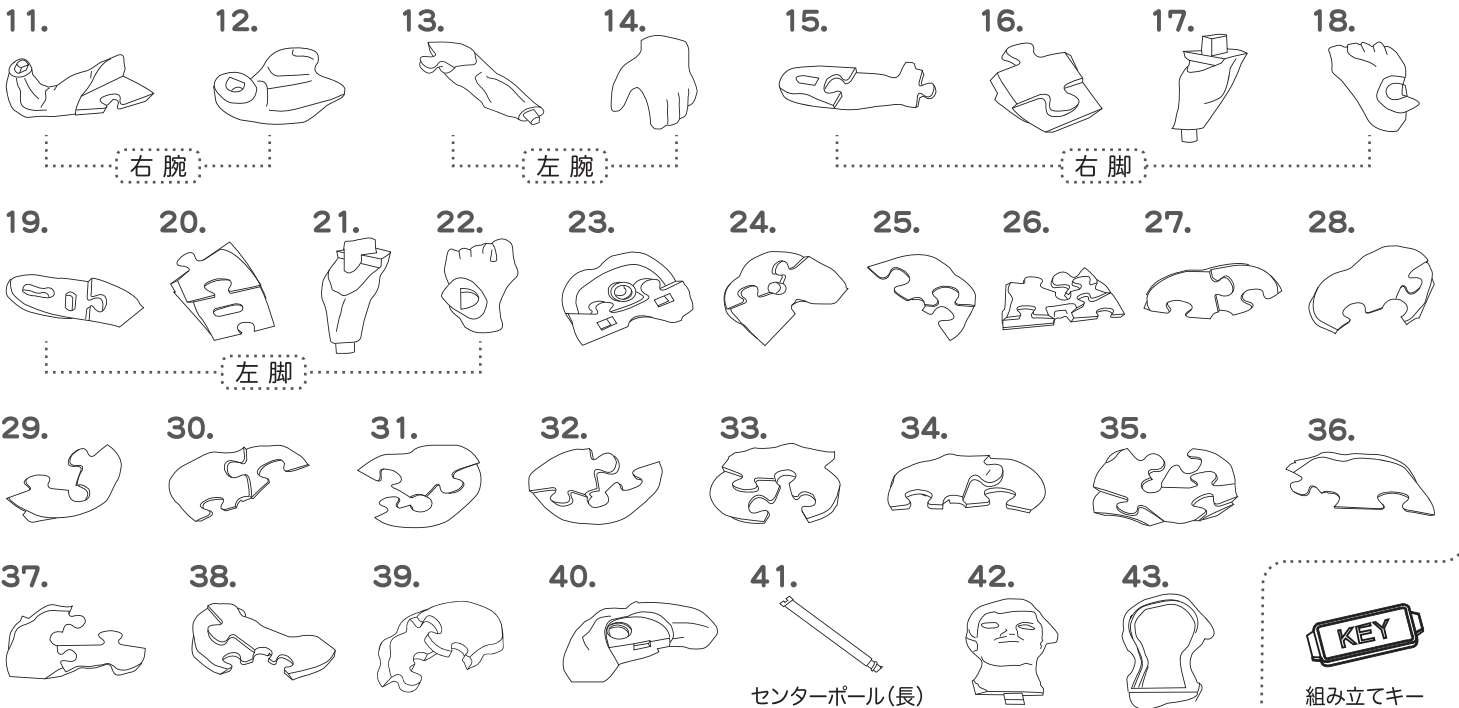
解説書

## ピース図

### 台座



### 考える人本体



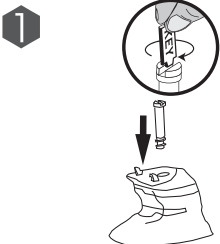
## 組み方

◆パズルピースの形に注意しながら上図のように並べてください。  
1番のピースから番号順に組んでいくと簡単に組み上がります。

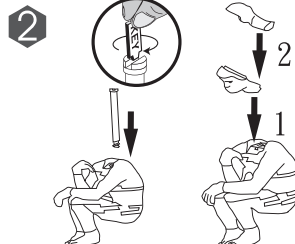
## セット内容

◆パズルピース(考える人…41個、センターポール…2個)、組み立てキー…1個

## 注意点



9番まで組んだら、センターポール(短)を上部より差し込み、付属のキーを使い、時計回りに回してネジで固定させます。考える人本体は両腕、両脚を先に組んでおきます。



27番まで組んだら左右の脚を組み込み、35番のあとに左右の腕を組み込みます。続けて40番まで組んだら、センターポール(長)を上部より差し込み、ネジで固定します。次に42番と43番を組み込みます。



台座の部分に組み込む際には、上図のようにスライドさせて固定させてください。

センターポールのネジ部分は強く締め過ぎないでください。材質上、破損する恐れがあります。